



MINISTERUL MEDIULUI ȘI SCHIMBĂRILOR CLIMATICE
ADMINISTRAȚIA NAȚIONALĂ DE METEOROLOGIE



ESTIMĂRI METEOROLOGICE PENTRU INTERVALUL IULIE – SEPTEMBRIE 2014

Estimarile sezoniere sunt realizate de catre Centrul European pentru prognoze pe medie durata (ECMWF) de la Reading, Anglia si au un grad de realizare de aproximativ 60%. Este estimata distributia temperaturilor medii lunare, precum si distributia cantitatilor lunare de precipitatii, iar fenomenele extreme cu o durata scurta de manifestare nu pot fi prognozate cu ajutorul acestui produs.

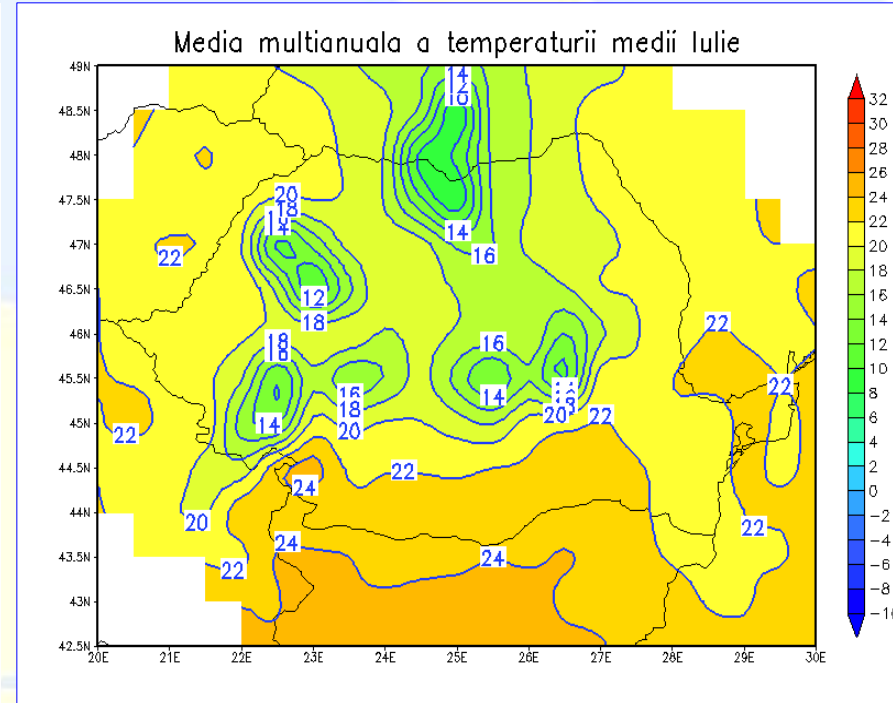
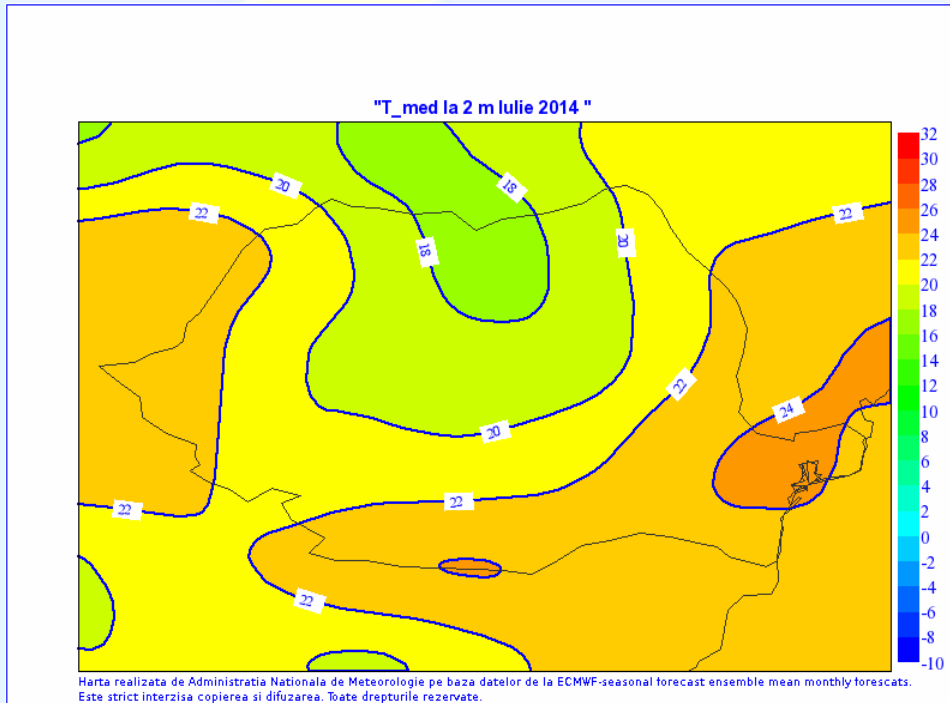
20 Iunie 2014
BUCUREȘTI

IULIE 2014

TEMPERATURA MEDIE LUNARĂ A AERULUI

ESTIMĂRI ECMWF / IULIE 2014

VALORI MEDII MULTIANUALE LUNARE
/1961-1990



Temperatura aerului va avea valori peste normele climatologice in sud-estul si vestul tarii, iar in restul regiunilor valorile termice se vor incadra, in general, in normalul perioadei.

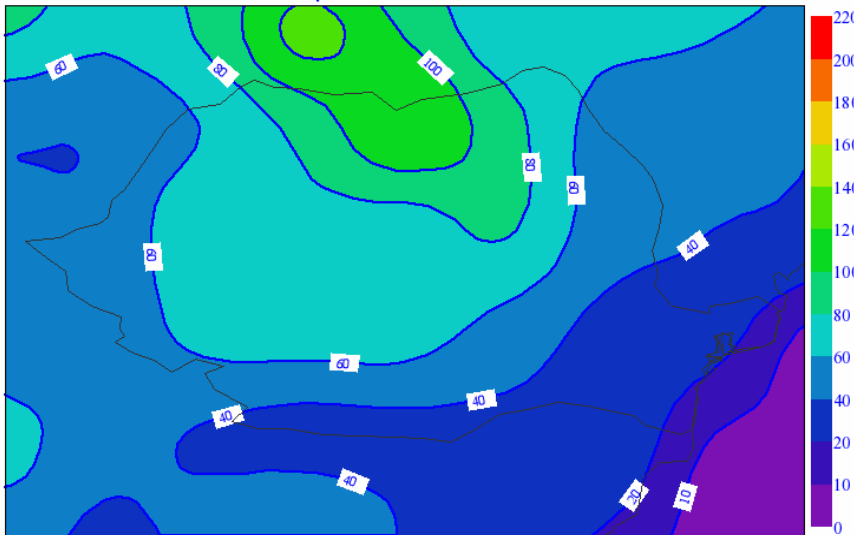
| ROMÂNIA | Temperatura (°C) |
|-------------------------------------|------------------|
| Media multianuală lunară(1961-1990) | 19.2 |

IULIE 2014 PRECIPITAȚII LUNARE

ESTIMĂRI ECMWF / IULIE 2014

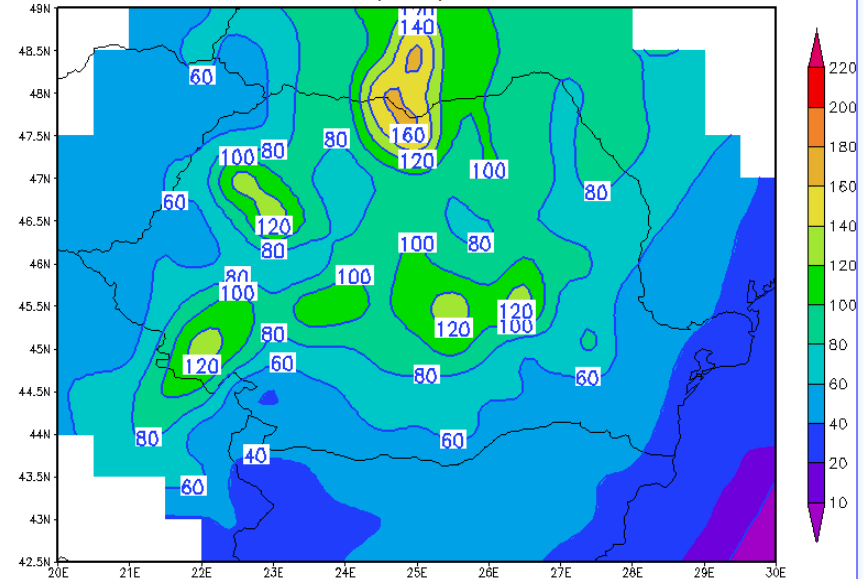
VALORI MEDII MULTIANUALE LUNARE
/1961-1990

"Precipitații cumulate Iulie 2014"



Harta realizată de Administrația Națională de Meteorologie pe baza datelor de la ECMWF-seasonal forecast ensemble mean monthly forecasts. Este strict interzisă copierea și difuzarea. Toate drepturile rezervate.

Media multianuală a precipitațiilor cumulate Iulie



Cantitățile lunare de precipitații vor prezenta o tendință de deficit în cea mai mare parte a teritoriului.

| ROMÂNIA | Precipitații (l/imp) |
|---|----------------------|
| Media multianuală lunară (1961-1990) | 78.2 |

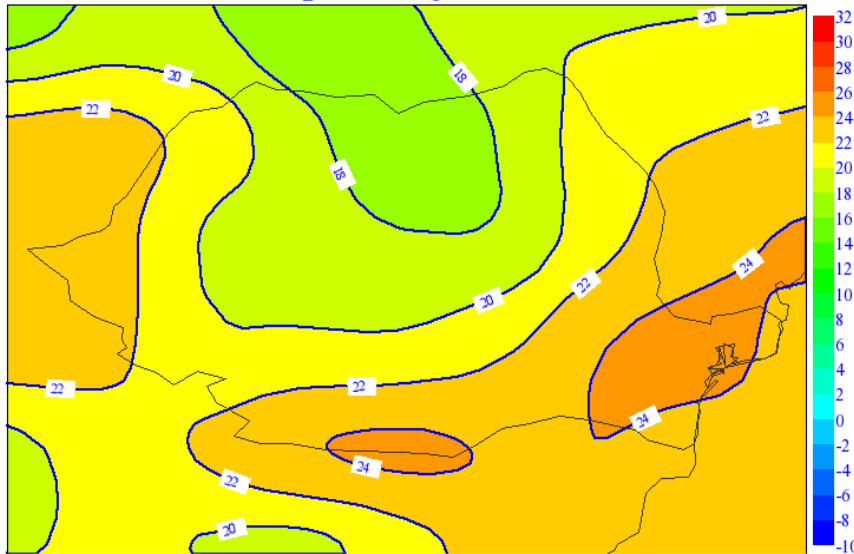
AUGUST 2014

TEMPERATURA MEDIE LUNARĂ A AERULUI

ESTIMĂRI ECMWF / AUGUST 2014

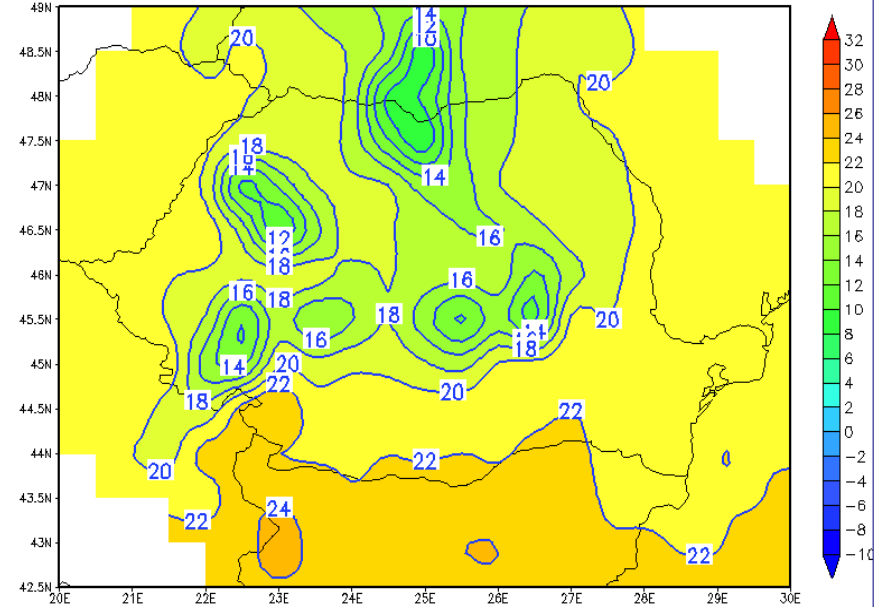
VALORI MEDII MULTIANUALE LUNARE
/1961-1990

"T_med la 2 m August 2014"



Harta realizata de Administratia Nationala de Meteorologie pe baza datelor de la ECMWF-seasonal forecast ensemble mean monthly forecasts. Este strict interzisa copierea si difuzarea. Toate drepturile rezervate.

Media multianuala a temperaturii medii August



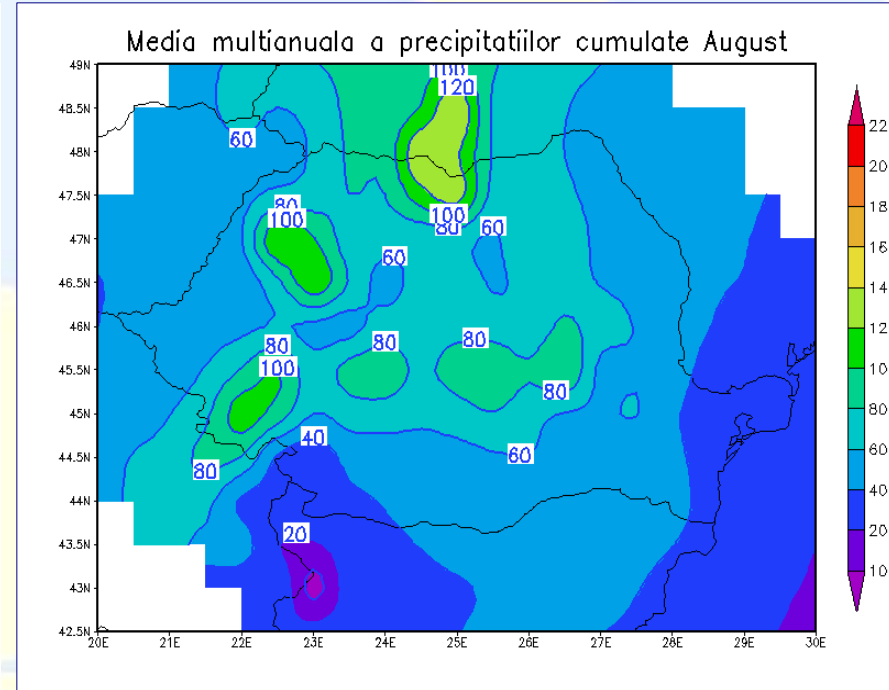
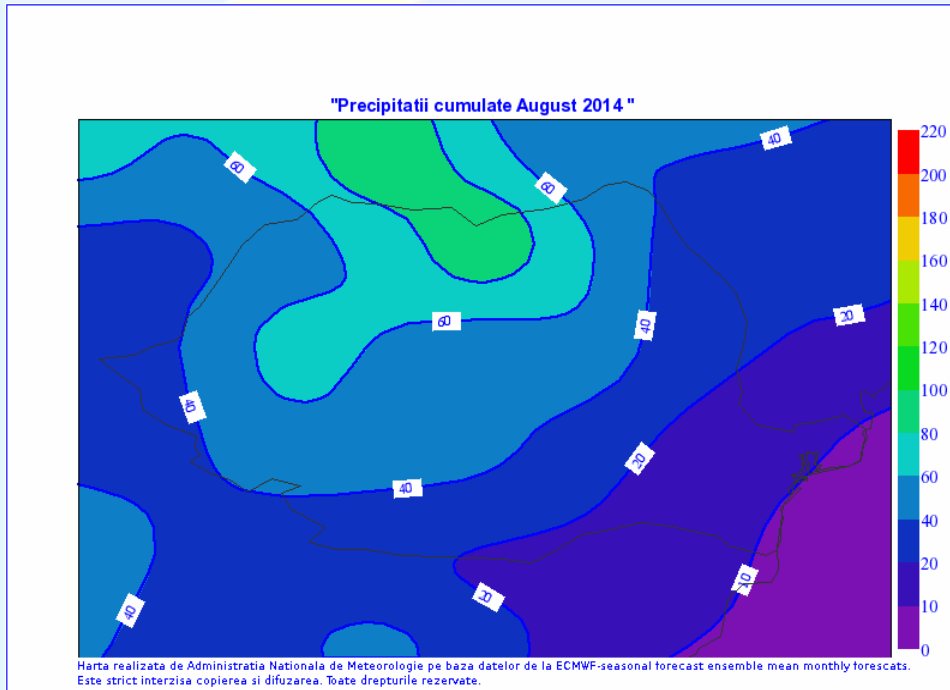
Regimul termic se va situa in limite apropiate de mediile multianuale in centrul si nordul tarii si peste normalul perioadei in restul teritoriului.

| ROMÂNIA | Temperatura (°C) |
|---|------------------|
| Media multianuală lunară (1961-1990) | 18.7 |

AUGUST 2014 PRECIPITAȚII LUNARE

ESTIMĂRI ECMWF / AUGUST 2014

VALORI MEDII MULTIANUALE LUNARE
/1961-1990



Cantitatile lunare de precipitatii vor inregistra valori sub mediile climatologice in aproape toata tara.

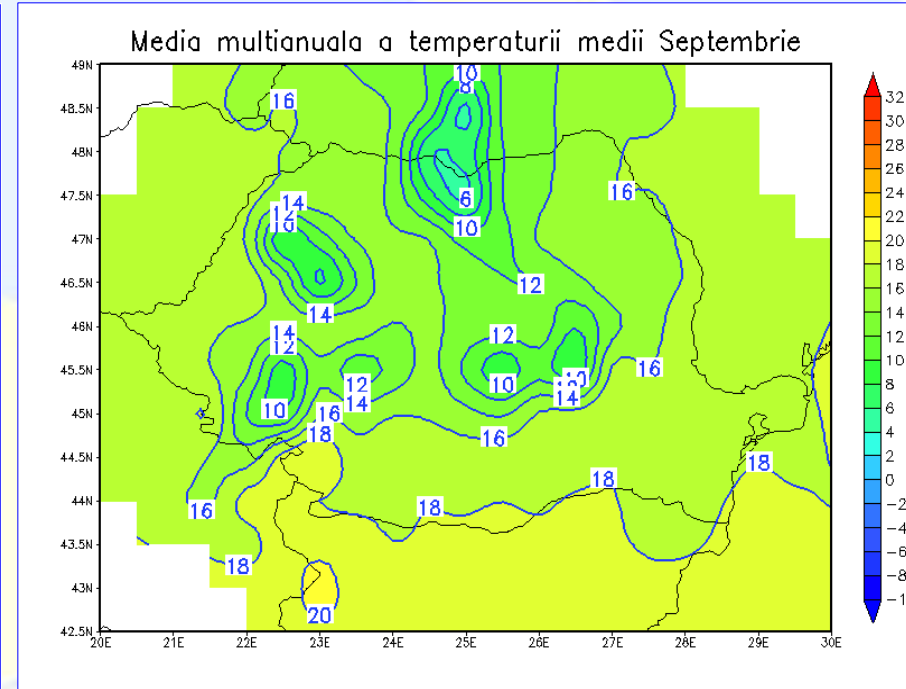
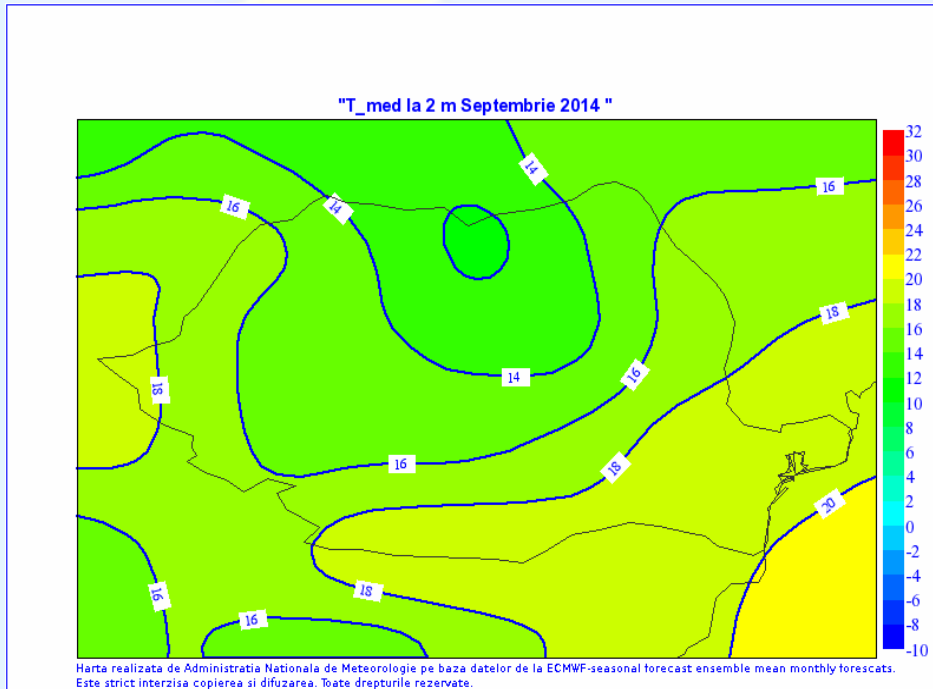
| ROMÂNIA | Precipitatii (l/mp) |
|---|---------------------|
| Media multianuală lunară (1961-1990) | 64.4 |

SEPTEMBRIE 2014

TEMPERATURA MEDIE LUNARĂ A AERULUI

ESTIMĂRI ECMWF / SEPTEMBRIE 2014

VALORI MEDII MULTIANUALE LUNARE
/1961-1990



Valorile termice se vor situa peste normele climatologice in sud-estul, sudul si local vestul tarii, iar in restul regiunilor se vor incadra in normalul perioadei.

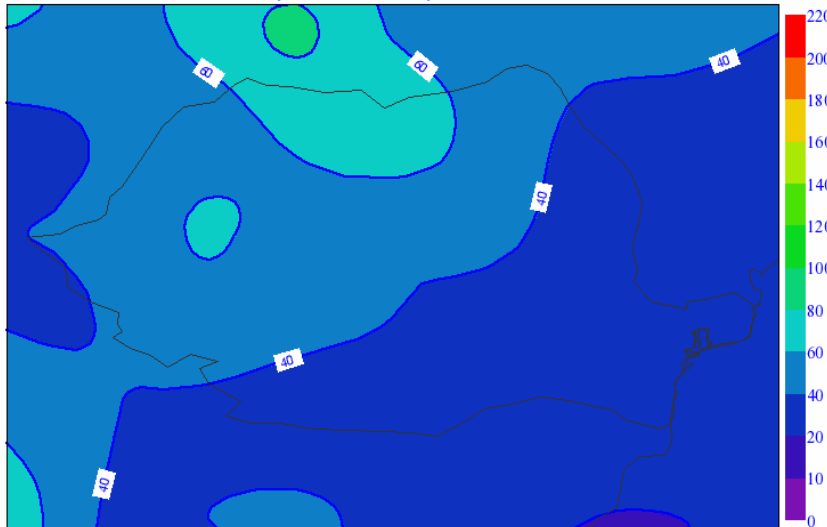
| ROMÂNIA | Temperatura (°C) |
|---|------------------|
| Media multianuală lunară (1961-1990) | 15.1 |

SEPTEMBRIE 2014 PRECIPITAȚII LUNARE

ESTIMĂRI ECMWF / SEPTEMBRIE 2014

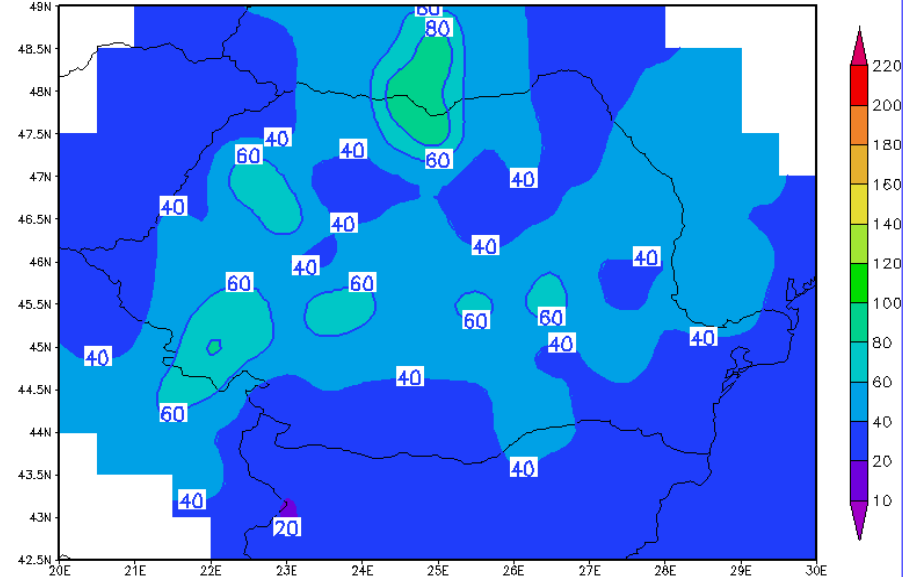
VALORI MEDII MULTIANUALE LUNARE
/1961-1990

"Precipitații cumulate Septembrie 2014"



Harta realizata de Administratia Nationala de Meteorologie pe baza datelor de la ECMWF-seasonal forecast ensemble mean monthly forecast.
Este strict interzisa copierea si difuzarea. Toate drepturile rezervate.

Media multianuala a precipitațiilor cumulate Septembrie



Cantitatile lunare de precipitatii vor fi in general apropiate de normele climatologice, cu o tendinta de deficit, local, in est si sud.

| ROMÂNIA | Precipitații (l/mp) |
|---|---------------------|
| Media multianuală lunară (1961-1990) | 45.5 |

| Regiunea | Norme climatologice pentru temperatura medie °C | | | Norme climatologice pentru precipitatii l/m ² | | |
|--------------|--|---------|------------|--|----------|------------|
| | iulie | august | septembrie | iulie | august | septembrie |
| BANAT | 19...23 | 18...23 | 14...19 | 65...110 | 55...95 | 35...60 |
| CRISANA | 18...21 | 17...21 | 14...17 | 75...115 | 60...90 | 35...55 |
| MARAMURES | 18...20 | 17...20 | 14...16 | 80...115 | 65...95 | 35...55 |
| TRANSILVANIA | 16...20 | 15...20 | 11...16 | 75...110 | 65...105 | 30...60 |
| OLTENIA | 17...23 | 16...20 | 13...19 | 60...115 | 45...95 | 30...60 |
| MUNTENIA | 16...23 | 16...23 | 12...19 | 55...125 | 35...105 | 30...55 |
| DOBROGEA | 21...22 | 20...22 | 16...19 | 30...60 | 25...55 | 30...45 |
| MOLDOVA | 14...22 | 14...22 | 10...18 | 65...120 | 45...125 | 35...55 |